



Huonekohtainen järjestelmä

Miksi huonekohtainen multi-split-järjestelmä on parempi kuin yhden sisäyksikön järjestelmä?

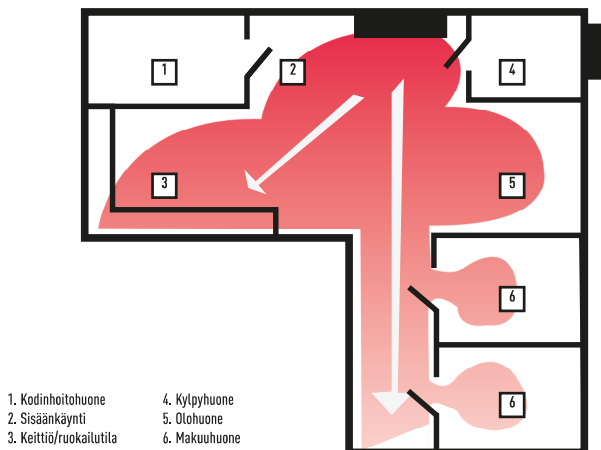
Yhteen ulkoyksikköön voidaan yhdistää jopa viisi sisäyksikköä

- Vain kompakti ulkoyksikkö.
- Asumismukavuus kasvaa, kun joka huoneessa on oma sisäyksikkönsä lämmitystä varten.
- Järjestelmä on huomattavasti tehokkaampi kuin yksittäiset yksiköt.

- Hyötysuhde on parempi, sillä yksiköitä käytetään aina täydellä kapasiteetilla.
- Järjestelmään voidaan tarpeen mukaan kytkeä millaisia sisäyksiköitä tahansa, kuten seinään kiinnitettäviä ja konsolimallisia.

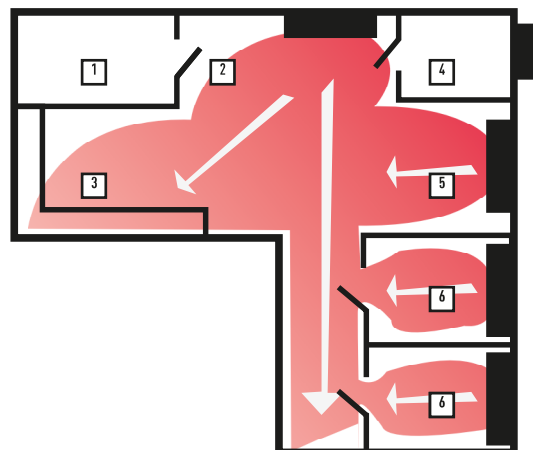
Yhden yksikön ratkaisu

Yksi sisäyksikkö on kytketty yhteen ulkoyksikköön. Pääkäytävään sijoitettu sisäyksikkö lämmittää koko taloa. Kaikkia huoneita ei pystytä lämmittämään tasaisesti, mikä heikentää asumismukavuutta.



Multi-split-monihuoneratkaisu

Yhteen ulkoyksikköön voidaan kytkeä enimmillään viisi sisäyksikköä. Jokaisessa huoneessa tai tilassa on yksi sisäyksikkö. Asumismukavuus paranee merkittävästi. Katolla on vain yksi ulkoyksikkö.





**JOPA 5
SISÄYKSIKKÖÄ
YHELLÄ
ULKOYKSIKÖLLÄ**

Mahdollisia sisä- ja ulkoyksiköiden yhdistelmiä	Järjestelmän kapasiteetti (min.-maks.)	Sisäyksikön kapasiteetti	Seinään kiinnitettävä TZ	Lattiakonsoli	Piiltoon asennettava yksikkö, matala staattinen paine	4-suuntainen kasetti 60x60
	3,2 kW - 5,7 kW	5-1,6 kW 7-2,0 kW 9/10 - 2,5 kW ¹ 12-3,2 kW	CS-MTZ6SKE CS-MTZ7SKE CS-TZ9SKEW CS-TZ12SKEW	CS-E9GFEW CS-E12GFEW	CS-E9PD3EA CS-E12D03EAW ²	CS-E9PB4EA CS-E12PB4EA ²
	3,2 kW - 5,7 kW	5-1,6 kW 7-2,0 kW 9/10 - 2,5 kW ¹ 12-3,2 kW	CS-MTZ6SKE CS-MTZ7SKE CS-TZ9SKEW CS-TZ12SKEW	CS-E9GFEW CS-E12GFEW	CS-E9PD3EA CS-E12D03EAW ²	CS-E9PB4EA CS-E12PB4EA ²
	3,2 kW - 7,5 kW	5-1,6 kW 7-2,0 kW 9/10 - 2,5 kW ¹ 12-3,2 kW	CS-MTZ6SKE CS-MTZ7SKE CS-TZ9SKEW CS-TZ12SKEW	CS-E9GFEW CS-E12GFEW	CS-E9PD3EA CS-E12D03EAW ²	CS-E9PB4EA CS-E12PB4EA ²
	4,5 kW - 9,0 kW	5-1,6 kW 7-2,0 kW 9/10 - 2,5 kW ¹ 12-3,2 kW 15-4,0 kW 18-5,0 kW	CS-MTZ6SKE CS-MTZ7SKE CS-TZ9SKEW CS-TZ12SKEW CS-TZ15SKEW CS-TZ18SKEW	CS-E9GFEW CS-E12GFEW	CS-E9PD3EA CS-E12D03EAW ²	CS-E9PB4EA CS-E12PB4EA ²
	4,5 kW - 11,0 kW	5-1,6 kW 7-2,0 kW 9/10 - 2,5 kW ¹ 12-3,2 kW 15-4,0 kW 18-5,0 kW 21-6,8 kW	CS-MTZ6SKE CS-MTZ7SKE CS-TZ9SKEW CS-TZ12SKEW CS-TZ15SKEW CS-TZ18SKEW	CS-E9GFEW CS-E12GFEW CS-E18GFEW ²	CS-E9PD3EA CS-E12D03EAW ² CS-E18RD3EAW	CS-E9PB4EA CS-E12PB4EA ² CS-E18RB4EAW CS-E21RB4EAW
	4,5 kW - 11,0 kW	5-1,6 kW 7-2,0 kW 9/10 - 2,5 kW ¹ 12-3,2 kW 15-4,0 kW 18-5,0 kW 21-6,8 kW	CS-MTZ6SKE CS-MTZ7SKE CS-TZ9SKEW CS-TZ12SKEW CS-TZ15SKEW CS-TZ18SKEW	CS-E9GFEW CS-E12GFEW CS-E18GFEW ²	CS-E9PD3EA CS-E12D03EAW ² CS-E18RD3EAW	CS-E9PB4EA CS-E12PB4EA ² CS-E18RB4EAW CS-E21RB4EAW
	4,5 kW - 13,6 kW	5-1,6 kW 7-2,0 kW 9/10 - 2,5 kW ¹ 12-3,2 kW 15-4,0 kW 18-5,0 kW 21-6,8 kW 24-7,1 kW	CS-MTZ6SKE CS-MTZ7SKE CS-TZ9SKEW CS-TZ12SKEW CS-TZ15SKEW CS-TZ18SKEW CS-TZ24SKEW	CS-E9GFEW CS-E12GFEW CS-E18GFEW ²	CS-E9PD3EA CS-E12D03EAW ² CS-E18RD3EAW	CS-E9PB4EA CS-E12PB4EA ² CS-E18RB4EAW CS-E21RB4EAW
	4,5 kW - 17,5 kW	5-1,6 kW 7-2,0 kW 9/10 - 2,5 kW ¹ 12-3,2 kW 15-4,0 kW 18-5,0 kW 21-6,8 kW 24-7,1 kW	CS-MTZ6SKE CS-MTZ7SKE CS-TZ9SKEW CS-TZ12SKEW CS-TZ15SKEW CS-TZ18SKEW CS-TZ24SKEW	CS-E9GFEW CS-E12GFEW CS-E18GFEW ²	CS-E9PD3EA CS-E12D03EAW ² CS-E18RD3EAW	CS-E9PB4EA CS-E12PB4EA ² CS-E18RB4EAW CS-E21RB4EAW

1) 9 - 2,8 kW lattiakonsolille. 2) Pienennysmuhi CZ-MA1P tarvitaan E15- ja E18-yksiköille. Laajennusmuhi CZ-MA2P tarvitaan E21-yksiköille.

Luokitusolosuhteet: Jäähdytys, sisäyksikkö 27 °C (DB) / 19 °C (WB), Jäähdytys, ulkoyksikkö 35 °C (DB) / 24 °C (WB), Lämmitys, sisäyksikkö 20 °C (DB), Lämmitys, ulkoyksikkö 7 °C (DB) / 6 °C (WB). (DB = Dry Bulb eli kuivalämpötila, WB = Wet Bulb eli märkäämpötila.) Teknisiä tietoja voidaan muuttaa ilman ennakkoilmoitusta. Lisätietoja eurooppalaisesta energiatehokkuusluokituksesta (ErP) on saatavana verkkosivustoltamme www.aircon.panasonic.eu ja www.plc.panasonic.eu.

Free Multi -sisäyksiköt

UUTTA



INTERNET-OHJAUS: Lisävaruste.

Seinään kiinnitettävä TZ		1,6 kW	2,0 kW	2,5 kW	3,2 kW	4,0 kW	5,0 kW	7,1 kW
Sisäyksikkö		CS-MTZ5SKE	CS-MTZ7SKE	CS-TZ9SKEW	CS-TZ12SKEW	CS-TZ15SKEW	CS-TZ18SKEW	CS-TZ24SKEW
Lämmityskapasiteetti	kW / kCal/h	2,60 / 2 240	3,20 / 2 750	3,60 / 3 010	4,50 / 3 870	5,60 / 4 820	6,80 / 5 850	8,70 / 8 260
Jäähdytyskapasiteetti	kW / kCal/h	1,60 / 1 380	2,00 / 1 720	2,50 / 2 150	3,20 / 2 750	4,00 / 3 440	5,00 / 4 300	7,00 / 6 580
Liitäntä	mm ²	4 x 1,5	4 x 1,5	4 x 1,5	4 x 1,5	4 x 1,5	4 x 1,5	4 x 1,5
Äänenpainetaso ¹	Lämmitys (Hi/Lo/S-Lo)	dB(A)	—	40 / 27 / 24	42 / 33 / 25	44 / 35 / 28	44 / 37 / 34	47 / 38 / 35
	Jäähdytys (Hi/Lo/S-Lo)	dB(A)	—	40 / 26 / 20	42 / 30 / 20	44 / 31 / 29	44 / 37 / 34	47 / 38 / 35
Mitat/paino	K x L x S	mm / kg	290 x 870 x 204 / 9	290 x 870 x 204 / 9	290 x 870 x 204 / 9	290 x 870 x 204 / 9	290 x 870 x 204 / 9	290 x 1 070 x 235 / 12
Putki-liitännät	Neste-/kaasuputki	Tuumaa (mm)	1/4 (6,35) / 3/8 (9,52)	1/4 (6,35) / 3/8 (9,52)	1/4 (6,35) / 3/8 (9,52)	1/4 (6,35) / 1/2 (12,70)	1/4 (6,35) / 1/2 (12,70)	1/4 (6,35) / 5/8 (15,88)



INTERNET-OHJAUS: Lisävaruste. Internet-yhtyeys käytettävissä PAN-IR WIFI-1 -yksikön kanssa.

Lattiaconsoli		2,8 kW	3,2 kW	5,0 kW
Sisäyksikkö		CS-E9GFEW	CS-E12GFEW	CS-E18GFEW
Lämmityskapasiteetti	kW / kCal/h	4,00 / 3 440	4,50 / 3 870	6,80 / 5 850
Jäähdytyskapasiteetti	kW / kCal/h	2,80 / 2 410	3,20 / 2 750	5,00 / 4 300
Liitäntä	mm ²	4 x 1,5	4 x 1,5	4 x 1,5
Äänenpainetaso ¹	Lämmitys (Hi/Lo/S-Lo)	dB(A)	39 / 27 / 23	46 / 36 / 32
	Jäähdytys (Hi/Lo/S-Lo)	dB(A)	38 / 27 / 23	39 / 28 / 24
Mitat/paino	K x L x S	mm / kg	600 x 700 x 210 / 14	600 x 700 x 210 / 14
Putki-liitännät	Neste-/kaasuputki	Tuumaa (mm)	1/4 (6,35) / 3/8 (9,52)	1/4 (6,35) / 1/2 (12,70)



Paneeli: CZ-BT20E. Saatavana erikseen.



Internet-ohjaus ja ohjaus kiinteistöautomaatiojärjestelmällä: Lisävaruste.

4-suuntainen kasetti 60x60		2,5 kW	3,2 kW	5,0 kW	6,0 kW
Sisäyksikkö/paneeli		CS-E9PB4EA / CZ-BT20E	CS-E12PB4EA / CZ-BT20E	CS-E18RB4EAW / CZ-BT20E	CS-E21RB4EAW / CZ-BT20E
Lämmityskapasiteetti	kW / kCal/h	3,20 / 2 752	4,50 / 3 870	5,60 / 4 820	7,00 / 6 020
Jäähdytyskapasiteetti	kW / kCal/h	2,50 / 2 150	3,40 / 2 920	5,00 / 4 300	5,90 / 5 070
Liitäntä	mm ²	4 x 1,5-2,5	4 x 1,5-2,5	4 x 1,5-2,5	4 x 1,5-2,5
Äänenpainetaso ¹	Lämmitys (Hi/Lo/S-Lo)	dB(A)	35 / 28 / 25	38 / 29 / 26	43 / 34 / 31
	Jäähdytys (Hi/Lo/S-Lo)	dB(A)	34 / 26 / 23	34 / 26 / 23	37 / 28 / 25
Mitat/paino	Sisäyksikkö (paneeli) K x L x S	mm / kg	260 x 575 x 575 / 18 (51 x 700 x 700 / 2,5)	260 x 575 x 575 / 18 (51 x 700 x 700 / 2,5)	260 x 575 x 575 / 18 (51 x 700 x 700 / 2,5)
Putki-liitännät	Neste-/kaasuputki	Tuumaa (mm)	1/4 (6,35) / 1/2 (12,70)	1/4 (6,35) / 1/2 (12,70)	1/4 (6,35) / 1/2 (12,70)



Internet-ohjausvalmius ja helppo ohjaus kiinteistöautomaatiojärjestelmällä: Lisävaruste.

Matalan staattisen paineen piiloon asennettava yksikkö		2,5 kW	3,2 kW	5,0 kW
Sisäyksikkö		CS-E9PD3EA	CS-E12PD3EAW	CS-E18PD3EAW
Lämmityskapasiteetti	kW / kCal/h	3,20 / 2 752	4,00 / 3 440	6,10
Jäähdytyskapasiteetti	kW / kCal/h	2,50 / 2 150	3,40 / 2 920	5,10
Liitäntä	mm ²	4 x 1,5-2,5	4 x 1,5-2,5	4 x 1,5-2,5
Äänenpainetaso ¹	Lämmitys (Hi/Lo/S-Lo)	dB(A)	35 / 28 / 25	41 / 32 / 29
	Jäähdytys (Hi/Lo/S-Lo)	dB(A)	33 / 27 / 24	34 / 27 / 24
Mitat/paino	K x L x S	mm / kg	235 x 750 x 370 / 17	200 x 750 x 640 / 19
Putki-liitännät	Neste-/kaasuputki	Tuumaa (mm)	1/4 (6,35) / 3/8 (9,52)	1/4 (6,35) / 1/2 (12,70)

1) Yksiköiden äänenpainetasotiedoissa ilmoitettu arvo on mitattu 1 metrin etäisyydellä laitteen pääosan etupuolella. Äänenpainet on mitattu Eurovent 6/C/006-97 -normin mukaisesti. 2) Taulukon tiedoissa ilmoitetut arvot on mitattu paineen ollessa 29 Pa (3,0 mmAq), jota käytetään tehtaan oletusarvokissa. Jos haluat asettaa arvoksi >4,0 mmAq, siirrä ohjauspiirilevyn kytkin asennosta HI asentoon S-HI.

Free Multi -ulkoyksiköt



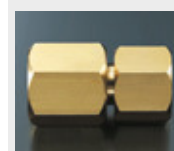
CU-2E12SBE / CU-2E15SBE / CU-2E18SBE / CU-3E18PBE / CU-3E23SBE / CU-4E27PBE / CU-5E34PBE



	3,2–5,7 kW	3,2–5,7 kW	3,2–7,5 kW	4,5–9,0 kW	4,5–11,0 kW	4,5–11,0 kW	4,5–13,6 kW	4,5–17,5 kW
	CU-2E12SBE	CU-2E15SBE	CU-2E18SBE	CU-3E18PBE	CU-3E23SBE	CU-4E23PBE	CU-4E27PBE	CU-5E34PBE
Ulkoyksikkö								
Lämmityskapasiteetti	Nimellisarvo (min.–maks.) kW	4,40 (1,10–5,60)	5,40 (1,10–7,00)	5,60 (1,10–7,20)	6,80 (1,60–8,30)	8,50 (3,30–10,40)	8,50 (3,00–10,40)	12,00 (3,40–14,50)
Lämmityskapasiteetti, -7 °C	kW	3,54	3,54	3,65	4,90	6,05	7,08	8,85
COP ¹⁾	W/W	4,63 (5,24–4,41)	4,62 (5,24–4,19)	4,63 (5,24–4,24)	4,47 (5,00–3,81)	4,07 (5,32–3,74)	3,66 (5,17–3,54)	4,20 (6,42–3,42) A
Lämmityskapasiteetti, -15 °C	kW	2,40	2,90	3,00	3,60	5,90	5,90	6,80
SCOP	W/W	4,00 A+	4,00 A+	4,00 A+	3,80 A	4,00 A+	4,00 A+	4,00 A+
Nimellislämpöteho, -10 °C	kW	4,0	4,0	4,2	4,8	5,2	8,0	10,0
Tuloteho, lämmitys	Nimellisarvo (min.–maks.) kW	0,950 (0,210–1,270)	1,170 (0,210–1,670)	1,210 (0,210–1,700)	1,520 (0,320–2,180)	2,090 (0,620–2,780)	2,320 (0,580–2,940)	2,860 (0,530–4,240)
Vuosittainen sähkönkulutus (lämmitys) ²⁾	kWh/a	1 400	1 400	1 470	1 680	1 820	1 925	2 800
Jäähdytyskapasiteetti	Nimellisarvo (min.–maks.) kW	3,60 (1,50–4,50)	4,50 (1,50–5,20)	5,20 (1,50–5,40)	5,20 (1,80–7,30)	6,80 (1,90–8,00)	6,80 (1,90–8,00)	10,00 (2,90–11,50)
SEER ¹⁾	W/W	4,50 (6,00–4,09)	3,66 (6,00–3,42)	3,42 (6,00–3,42)	4,33 (5,00–3,24)	3,56 (7,04–3,38)	3,21 (5,59–2,63)	4,04 (5,66–3,21) A
Nimellislämpöteho (jäähdytys)	W/W	6,50 A++	6,50 A++	6,50 A++	5,60 A+	7,00 A++	5,60 A+	7,00 A++
Tuloteho, jäähdytys	Nimellisarvo (min.–maks.) kW	0,800 (0,250–1,100)	1,230 (0,250–1,520)	1,520 (0,250–1,580)	1,270 (0,360–2,250)	1,910 (0,270–2,370)	2,120 (0,340–3,040)	1,980 (0,530–2,870)
Vuosittainen sähkönkulutus (jäähdytys) ²⁾	kWh/a	194	242	280	260	955	340	538
	Lämmitys/jäähdytys	A	4,20 / 3,75	5,20 / 5,75	5,35 / 7,10	6,70 / 5,30	9,60 / 7,50	9,80 / 9,40
Virtalähde	V	230	230	230	230	230	230	230
Suosittelu sulakekoko	A	16	16	16	16	16	20	25
Suosittelu virransyöttökaapelin poikkipinta-ala	mm ²	2,5	2,5	2,5	2,5	2,5	2,5	3,5
Äänenpainetaso ³⁾	Lämmitys/jäähdytys (Hi) dB(A)	47 / 49	47 / 49	49 / 51	46 / 47	50 / 51	50 / 51	53 / 54
Mitat ⁴⁾	K x L x S	mm	619 x 824 x 299	619 x 824 x 299	619 x 824 x 229	795 x 875 x 320	795 x 875 x 320	999 x 940 x 340
Paino	kg	39	39	39	71	71	72	81
Putkiliitännät	Nesteputki Tuumaa (mm)	1/4 (6,35)	1/4 (6,35)	1/4 (6,35)	1/4 (6,35)	1/4 (6,35)	1/4 (6,35)	1/4 (6,35)
	Kaasuputki Tuumaa (mm)	3/8 (9,52)	3/8 (9,52)	3/8 (9,52)	3/8 (9,52)	3/8 (9,52)	3/8 (9,52)	3/8 (9,52)
Korkeusero (tulo/lähtö)	Max	m	10	10	15	15	15	15
Putkiston kokonaispituus	Min./maks.	m	3 – 30	3 – 30	3 – 30	3 – 50	-- 60	-- 80
Putkiston pituus yhteen yksikköön	Min./maks.	m	3 – 20	3 – 20	3 – 20	3 – 25	3 – 25	3 – 25
Putken pituus lisäkaasulle / lisäkaasun määrä	m / g/m	20 / 15	20 / 15	20 / 15	30 / 20	30 / 20	30 / 20	45 / 20
Käyttöalue	Jäähdytys min. – maks.	°C	-10 – +46	-10 – +46	-10 – +46	-10 – +46	-10 – +46	-10 – +46
	Lämmitys min. – maks.	°C	-15 – +24	-25 – +24	-25 – +24	-25 – +24	-25 – +24	-25 – +24

1) EER- ja COP-luokitukset on laskettu 230 V:n jännitteellä EU-direktiivin 2002/31/EY mukaisesti. 2) Vuosittainen energiankulutus on laskettu ERP-direktiivin mukaisesti. 3) Yksiköiden äänenpainetasotiedot ilmoitettu arvo on mitattu 1 metrin etäisyydellä laitteen pääosan etupuolelta ja 0,8 metriä yksikön alapuolelta. Äänenpaine on mitattu Eurovent 4/C/004-97 -normin mukaisesti, 4) 70 mm tai 95 mm on lisättävä putkiston liitäntäaukulle. Liitäntöjen vähimmäismäärä: 2 sisäyksikköä.

Outdoor Multi -yhdistelmämalli	Tarvittavat lisätarvikkeet
CU-2E12SBE / CU-2E15SBE / CU-2E18SBE / CU-3E18PBE / CU-3E23SBE / CU-4E23PBE / CU-4E27PBE / CU-5E34PBE	—
CU-3E18PBE / CU-3E23SBE / CU-4E23PBE / CU-4E27PBE / CU-5E34PBE	CZ-MA1P



CZ-MA1P tarvitaan sisäyksikön liitäntäkoon pienentämiseksi koosta 1/2" kokoon 3/8".
 CZ-MA2P tarvitaan ulkoyksikön liitäntäkoon kasvattamiseksi koosta 3/8" kokoon 1/2".
 CZ-MA3P tarvitaan sisäyksikön liitäntäkoon pienentämiseksi koosta 5/8" kokoon 1/2".

Free Multi 2x1 -yhdistelmien taulukko

Free Multi 2x1 CU-2E12SBE. Minimikapasiteetti yhdistettynä: 3,2 kW. Maksimikapasiteetti yhdistettynä: 5,7 kW

Sisäyksikön kapasiteetti	Jäähdytyskapasiteetti (kW)			EER	Tuloteho Huoneet	Lämmityskapasiteetti (kW)			COP	Tuloteho Huoneet	
	A	B	Yhteensä (min.–maks.)			W/W	W	A			B
2 huonetta											
5 + 5	1,60	1,60	3,20 (1,50–4,00)	4,27 A	3,50	2,20	2,20	4,40 (1,10–5,60)	4,63 A	4,20	
5 + 7	1,60	2,00	3,60 (1,50–4,50)	4,50 A	3,75	1,95	2,45	4,40 (1,10–5,60)	4,63 A	4,20	
5 + 9 ¹	1,60	2,20	3,80 (1,50–4,50)	4,50 A	3,75	1,70	2,70	4,40 (1,10–5,60)	4,63 A	4,20	
5 + 9 ²	1,30	2,30	3,60 (1,50–4,50)	4,50 A	3,75	1,60	2,80	4,40 (1,10–5,60)	4,63 A	4,20	
5 + 12	1,20	2,40	3,60 (1,50–4,50)	4,50 A	3,75	1,45	2,95	4,40 (1,10–5,60)	4,63 A	4,20	
7 + 7	1,80	1,80	3,60 (1,50–4,50)	4,50 A	3,75	2,20	2,20	4,40 (1,10–5,60)	4,63 A	4,20	
7 + 9 ¹	1,60	2,00	3,60 (1,50–4,50)	4,50 A	3,75	1,95	2,45	4,40 (1,10–5,60)	4,63 A	4,20	
7 + 9 ²	1,50	2,10	3,60 (1,50–4,50)	4,50 A	3,75	1,85	2,55	4,40 (1,10–5,60)	4,63 A	4,20	
7 + 12	1,40	2,20	3,60 (1,50–4,50)	4,68 A	3,60	1,70	2,70	4,40 (1,10–5,60)	4,78 A	4,10	
9 ¹ + 9 ¹	1,80	1,80	3,60 (1,50–4,50)	4,68 A	3,60	2,20	2,20	4,40 (1,10–5,60)	4,78 A	4,10	
9 ¹ + 9 ²	1,70	1,90	3,60 (1,50–4,50)	4,68 A	3,60	2,10	2,30	4,40 (1,10–5,60)	4,78 A	4,10	
9 ¹ + 12	1,60	2,00	3,60 (1,50–4,50)	4,68 A	3,60	1,95	2,45	4,40 (1,10–5,60)	4,78 A	4,10	
9 ² + 9 ²	1,80	1,80	3,60 (1,50–4,50)	4,68 A	3,60	2,20	2,20	4,40 (1,10–5,60)	4,78 A	4,10	

Free Multi 2x1 CU-2E15SBE. Minimikapasiteetti yhdistettynä: 3,2 kW. Maksimikapasiteetti yhdistettynä: 5,7 kW

Sisäyksikön kapasiteetti	Jäähdytyskapasiteetti (kW)			EER	Tuloteho Huoneet	Lämmityskapasiteetti (kW)			COP	Tuloteho Huoneet	
	A	B	Yhteensä (min.–maks.)			W/W	W	A			B
2 huonetta											
5 + 5	1,60	1,60	3,20 (1,50–4,00)	3,76 A	4,00	2,60	2,60	5,20 (1,10–7,00)	4,60 A	5,00	
5 + 7	1,60	2,00	3,60 (1,50–4,50)	3,71 A	4,55	2,40	3,00	5,40 (1,10–7,00)	4,58 A	5,25	
5 + 9 ¹	1,60	2,50	4,10 (1,50–5,10)	3,63 A	5,30	2,11	3,29	5,40 (1,10–7,00)	4,58 A	5,25	
5 + 9 ²	1,60	2,80	4,40 (1,50–5,20)	3,61 A	5,70	1,96	3,44	5,40 (1,10–7,00)	4,58 A	5,25	
5 + 12	1,50	3,00	4,50 (1,50–5,20)	3,66 A	5,75	1,80	3,60	5,40 (1,10–7,00)	4,58 A	5,25	
7 + 7	2,00	2,00	4,00 (1,50–5,00)	3,67 A	5,10	2,70	2,70	5,40 (1,10–7,00)	4,62 A	5,20	
7 + 9 ¹	2,00	2,50	4,50 (1,50–5,20)	3,66 A	5,75	2,40	3,00	5,40 (1,10–7,00)	4,62 A	5,20	
7 + 9 ²	1,85	2,65	4,50 (1,50–5,20)	3,66 A	5,75	2,25	3,15	5,40 (1,10–7,00)	4,62 A	5,20	
7 + 12	1,75	2,75	4,50 (1,50–5,20)	3,66 A	5,75	2,10	3,30	5,40 (1,10–7,00)	4,62 A	5,20	
9 ¹ + 9 ¹	2,25	2,25	4,50 (1,50–5,20)	3,66 A	5,75	2,70	2,70	5,40 (1,10–7,00)	4,62 A	5,20	
9 ¹ + 9 ²	2,10	2,40	4,50 (1,50–5,20)	3,66 A	5,75	2,55	2,85	5,40 (1,10–7,00)	4,62 A	5,20	
9 ¹ + 12	2,00	2,50	4,50 (1,50–5,20)	3,66 A	5,75	2,40	3,00	5,40 (1,10–7,00)	4,62 A	5,20	
9 ² + 9 ²	2,25	2,25	4,50 (1,50–5,20)	3,66 A	5,75	2,70	2,70	5,40 (1,10–7,00)	4,62 A	5,20	

Free Multi 2x1 CU-2E18SBE. Minimikapasiteetti yhdistettynä: 3,2 kW. Maksimikapasiteetti yhdistettynä: 7,5 kW

Sisäyksikön kapasiteetti	Jäähdytyskapasiteetti (kW)			EER	Tuloteho Huoneet	Lämmityskapasiteetti (kW)			COP	Tuloteho Huoneet	
	A	B	Yhteensä (min.–maks.)			W/W	W	A			B
2 huonetta											
5 + 5	1,60	1,60	3,20 (1,50–4,00)	3,76 A	4,00	2,60	2,60	5,20 (1,10–7,00)	4,60 A	5,00	
5 + 7	1,60	2,00	3,60 (1,50–4,50)	3,71 A	4,55	2,40	3,00	5,40 (1,10–7,00)	4,58 A	5,25	
5 + 9 ¹	1,60	2,50	4,10 (1,50–5,10)	3,63 A	5,30	2,11	3,29	5,40 (1,10–7,00)	4,58 A	5,25	
5 + 9 ²	1,60	2,80	4,40 (1,50–5,20)	3,61 A	5,70	1,96	3,44	5,40 (1,10–7,00)	4,58 A	5,25	
5 + 12	1,50	3,00	4,50 (1,50–5,20)	3,66 A	5,75	1,80	3,60	5,40 (1,10–7,00)	4,58 A	5,25	
5 + 18	1,25	3,95	5,20 (1,50–5,40)	3,42 A	7,10	1,35	4,25	5,60 (1,10–7,20)	4,63 A	5,35	
7 + 7	2,00	2,00	4,00 (1,50–5,00)	3,67 A	5,10	2,70	2,70	5,40 (1,10–7,00)	4,62 A	5,20	
7 + 9 ¹	2,00	2,50	4,50 (1,50–5,20)	3,66 A	5,75	2,40	3,00	5,40 (1,10–7,00)	4,62 A	5,20	
7 + 9 ²	1,85	2,65	4,50 (1,50–5,20)	3,66 A	5,75	2,25	3,15	5,40 (1,10–7,00)	4,62 A	5,20	
7 + 12	2,00	3,20	5,20 (1,50–5,40)	3,42 A	7,10	2,15	3,45	5,60 (1,10–7,20)	4,63 A	5,35	
7 + 15	1,75	3,45	5,20 (1,50–5,40)	3,42 A	7,10	1,85	3,75	5,60 (1,10–7,20)	4,63 A	5,35	
7 + 18	1,50	3,70	5,20 (1,50–5,40)	3,42 A	7,10	1,60	4,00	5,60 (1,10–7,20)	4,63 A	5,35	
9 ¹ + 9 ¹	2,50	2,50	5,00 (1,50–5,20)	3,47 A	6,70	2,80	2,80	5,60 (1,10–7,20)	4,63 A	5,35	
9 ¹ + 9 ²	2,45	2,75	5,20 (1,50–5,40)	3,42 A	7,10	2,65	2,95	5,60 (1,10–7,20)	4,63 A	5,35	
9 ¹ + 12	2,30	2,90	5,20 (1,50–5,40)	3,42 A	7,10	2,45	3,15	5,60 (1,10–7,20)	4,63 A	5,35	
9 ¹ + 15	2,00	3,20	5,20 (1,50–5,40)	3,42 A	7,10	2,15	3,45	5,60 (1,10–7,20)	4,63 A	5,35	
9 ¹ + 18	1,75	3,45	5,20 (1,50–5,40)	3,42 A	7,10	1,85	3,75	5,60 (1,10–7,20)	4,63 A	5,35	
9 ² + 9 ²	2,60	2,60	5,20 (1,50–5,40)	3,42 A	7,10	2,80	2,80	5,60 (1,10–7,20)	4,63 A	5,35	
9 ² + 12	2,45	2,75	5,20 (1,50–5,40)	3,42 A	7,10	2,60	3,00	5,60 (1,10–7,20)	4,63 A	5,35	
9 ² + 15	2,15	3,05	5,20 (1,50–5,40)	3,42 A	7,10	2,30	3,30	5,60 (1,10–7,20)	4,63 A	5,35	
12 + 12	2,60	2,60	5,20 (1,50–5,40)	3,42 A	7,10	2,80	2,80	5,60 (1,10–7,20)	4,63 A	5,35	
12 + 15	2,30	2,90	5,20 (1,50–5,40)	3,42 A	7,10	2,50	3,10	5,60 (1,10–7,20)	4,63 A	5,35	

1) SEER ja nimellislämpöteho (kWh) / SCOP ja nimellislämpöteho lämpötilassa -10 °C (kWh): EN14825:n mukaisesti. Muuta: A.E.C. sisäisen mittausprotokollan mukaisesti (vain tiedoksi).

* EER, COP, SEER, SCOP, tuloteho ja vuosikulutus on ilmoitettu ErP-direktiivin mukaisesti vain 100 prosentin kapasiteetin yhdistelmille ErP-direktiivin vaatimalla tavalla.

* Tiedot eivät koske samanaikaista käyttöä.

Free Multi 3x1 -yhdistelmien taulukko

Free Multi 3x1 CU-3E18PBE. Minimikapasiteetti yhdistettynä: 4,5 kW. Maksimikapasiteetti yhdistettynä: 9,0 kW

Sisäyksikön kapasiteetti	Jäähdytyskapasiteetti (kW)				EER	Tuloteho Huoneet	Lämmityskapasiteetti (kW)				COP	Tuloteho Huoneet	
	A	B	C	Yhteensä (min.–maks.)			W/W	W	A	B			C
2 huonetta													
7 + 9	2,00	2,50		4,50 (1,80–6,20)	3,52 A	5,60	2,84	3,56		6,40 (1,40–7,00)	3,68 A	8,00	
7 + 12	2,00	3,20		5,20 (1,80–6,30)	3,21 A	7,10	2,62	4,18		6,80 (1,40–7,30)	3,74 A	8,30	
7 + 15	1,73	3,47		5,20 (1,90–6,40)	3,29 A	6,90	2,27	4,53		6,80 (1,40–7,30)	3,74 A	8,30	
7 + 18	1,49	3,71		5,20 (1,90–6,80)	3,41 A	6,70	1,94	4,86		6,80 (1,40–7,30)	3,83 A	8,10	
9 + 9	2,50	2,50		5,00 (1,80–6,20)	3,25 A	6,80	3,40	3,40		6,80 (1,40–7,00)	3,64 A	8,50	
9 + 12	2,28	2,92		5,20 (1,90–6,30)	3,21 A	7,10	2,98	3,82		6,80 (1,40–7,30)	3,74 A	8,30	
9 + 15	2,00	3,20		5,20 (1,90–6,40)	3,29 A	6,90	2,62	4,18		6,80 (1,40–7,30)	3,74 A	8,30	
9 + 18	1,73	3,47		5,20 (1,90–6,80)	3,41 A	6,70	2,27	4,53		6,80 (1,40–7,30)	3,83 A	8,10	
12 + 12	2,60	2,60		5,20 (1,90–6,40)	3,38 A	6,80	3,40	3,40		6,80 (1,40–7,50)	3,76 A	8,30	
12 + 15	2,31	2,89		5,20 (1,90–6,50)	3,38 A	6,80	3,02	3,78		6,80 (1,40–7,50)	3,78 A	8,20	
12 + 18	2,03	3,17		5,20 (1,90–6,90)	3,50 A	6,50	2,65	4,15		6,80 (1,40–8,00)	3,87 A	8,00	
15 + 15	2,60	2,60		5,20 (1,90–6,50)	3,38 A	6,80	3,40	3,40		6,80 (1,40–7,60)	3,86 A	8,00	
15 + 18	2,31	2,89		5,20 (1,90–6,90)	3,50 A	6,50	3,02	3,78		6,80 (1,40–8,00)	3,90 A	8,10	
3 huonetta													
5 + 5 + 5	1,60	1,60	1,60	4,80 (1,80–7,20)	3,81 A	5,50	2,26	2,26	2,26	6,78 (1,50–8,10)	4,06 A	7,70	
5 + 5 + 7	1,60	1,60	2,00	5,20 (1,80–7,30)	3,69 A	6,20	2,09	2,09	2,62	6,80 (1,60–8,30)	4,10 A	7,70	
5 + 5 + 9	1,46	1,46	2,28	5,20 (1,90–7,20)	3,69 A	6,20	1,91	1,91	2,98	6,80 (1,60–8,30)	4,10 A	7,70	
5 + 5 + 12	1,30	1,30	2,60	5,20 (1,90–7,20)	3,69 A	6,20	1,70	1,70	3,40	6,80 (1,60–8,30)	4,15 A	7,60	
5 + 5 + 15	1,16	1,16	2,88	5,20 (1,80–7,30)	3,69 A	6,20	1,51	1,51	3,78	6,80 (1,60–8,30)	4,17 A	7,50	
5 + 5 + 18	1,01	1,01	3,18	5,20 (1,80–7,30)	3,62 A	6,30	1,33	1,33	4,14	6,80 (1,60–8,30)	4,16 A	7,50	
5 + 7 + 7	1,48	1,86	1,86	5,20 (1,90–7,20)	3,69 A	6,20	1,94	2,43	2,43	6,80 (1,60–8,30)	4,12 A	7,60	
5 + 7 + 9	1,36	1,70	2,14	5,20 (1,90–7,20)	3,69 A	6,20	1,78	2,23	2,79	6,80 (1,60–8,30)	4,12 A	7,60	
5 + 7 + 12	1,22	1,53	2,45	5,20 (1,90–7,20)	3,69 A	6,20	1,60						

Free Multi 3x1 -yhdistelmien taulukko

Free Multi 3x1 CU-3E23SBE. Minimikapasiteetti yhdistettynä: 4,5 kW. Maksimikapasiteetti yhdistettynä: 11,0 kW

Sisäyksen kapasiteetti	Jäähdytyskapasiteetti (kW)				EER	Tuloteho	Lämmitys-kapasiteetti (kW)				COP	Tuloteho
	A	B	C	Yhteensä (min.-maks.)			W/W	W	A	B		
2 huonetta												
7 + 9	2,00	2,50		4,50 (1,90-6,40)	3,63 A	5,50	2,71	3,39		6,10 (2,70-9,80)	3,57 B	8,00
7 + 12	2,00	3,20		5,20 (1,90-6,90)	3,29 A	7,00	2,69	4,31		7,00 (2,70-9,90)	3,50 B	9,20
7 + 15	2,00	4,00		6,00 (1,90-6,90)	2,96 C	8,90	2,73	5,47		8,20 (2,70-9,90)	3,37 C	11,20
7 + 18	1,94	4,86		6,80 (2,00-7,50)	2,80 C	10,60	2,43	6,07		8,50 (2,80-10,20)	3,39 C	11,60
9 + 9	2,50	2,50		5,00 (1,90-6,40)	3,33 A	6,70	3,20	3,20		6,40 (2,70-9,80)	3,54 B	8,30
9 + 12	2,50	3,20		5,70 (1,90-6,90)	3,06 B	8,20	3,55	4,55		8,10 (2,70-9,90)	3,39 C	11,00
9 + 15	2,50	4,00		6,50 (1,90-6,90)	2,65 D	10,80	3,27	5,23		8,50 (2,70-9,90)	3,29 C	11,90
9 + 18	2,27	4,53		6,80 (1,90-7,50)	2,80 C	10,60	2,83	5,67		8,50 (2,80-10,20)	3,39 C	11,60
12 + 12	3,20	3,20		6,40 (1,90-7,10)	2,77 D	10,10	4,25	4,25		8,50 (2,80-10,00)	3,36 C	11,70
12 + 15	3,02	3,78		6,80 (1,90-7,10)	2,57 E	11,60	3,78	4,72		8,50 (2,80-10,00)	3,36 C	11,70
12 + 18	2,65	4,15		6,80 (2,00-7,40)	2,91 C	10,30	3,32	5,18		8,50 (2,80-10,30)	3,48 B	11,30
15 + 15	3,40	3,40		6,80 (1,90-7,10)	2,57 E	11,60	4,25	4,25		8,50 (2,80-10,00)	3,37 C	11,60
15 + 18	3,02	3,78		6,80 (2,00-7,40)	2,91 C	10,30	3,78	4,72		8,50 (2,80-10,30)	3,49 B	11,20
18 + 18	3,40	3,40		6,80 (2,10-8,10)	3,08 B	9,70	4,25	4,25		8,50 (2,80-10,50)	3,54 B	11,10
3 huonetta												
5 + 5 + 5	1,60	1,60	1,60	4,80 (1,90-8,00)	3,90 A	5,50	2,60	2,60	2,60	7,80 (3,30-10,40)	3,70 A	9,70
5 + 5 + 7	1,60	1,60	2,00	5,20 (1,90-8,00)	3,80 A	6,10	2,58	2,58	3,24	8,40 (3,30-10,40)	3,61 A	10,70
5 + 5 + 9	1,60	1,60	2,50	5,70 (1,90-8,00)	3,56 A	7,10	2,39	2,39	3,72	8,50 (3,30-10,40)	3,59 B	10,90
5 + 5 + 12	1,60	1,60	3,20	6,40 (1,90-8,00)	3,39 A	8,30	2,13	2,13	4,24	8,50 (3,30-10,40)	3,68 A	10,70
5 + 5 + 15	1,51	1,51	3,78	6,80 (1,90-8,10)	3,21 A	9,30	1,89	1,89	4,72	8,50 (3,30-10,50)	3,70 A	10,60
5 + 5 + 18	1,33	1,33	4,14	6,80 (2,00-8,50)	3,26 A	9,20	1,66	1,66	5,18	8,50 (3,30-10,60)	3,74 A	10,50
5 + 7 + 7	1,60	2,00	2,00	5,60 (1,90-8,00)	3,68 A	6,70	2,42	3,04	3,04	8,50 (3,30-10,40)	3,60 A	10,90
5 + 7 + 9	1,60	2,00	2,50	6,10 (1,90-8,00)	3,45 A	7,80	2,23	2,79	3,48	8,50 (3,30-10,40)	3,60 A	10,90
5 + 7 + 12	1,60	2,00	3,20	6,80 (1,90-8,00)	3,21 A	9,30	2,00	2,50	4,00	8,50 (3,30-10,40)	3,70 A	10,60
5 + 7 + 15	1,43	1,79	3,58	6,80 (2,00-8,10)	3,21 A	9,30	1,79	2,24	4,47	8,50 (3,30-10,50)	3,71 A	10,60
5 + 7 + 18	1,27	1,58	3,95	6,80 (2,00-8,50)	3,34 A	8,90	1,58	1,98	4,94	8,50 (3,30-10,60)	3,75 A	10,60
5 + 9 + 9	1,60	2,50	2,50	6,60 (1,90-8,00)	3,25 A	8,90	2,06	3,22	3,22	8,50 (3,30-10,40)	3,60 A	10,90
5 + 9 + 12	1,49	2,33	2,98	6,80 (1,90-8,00)	3,21 A	9,30	1,86	2,91	3,73	8,50 (3,30-10,40)	3,70 A	10,60
5 + 9 + 15	1,34	2,10	3,36	6,80 (1,90-8,10)	3,21 A	9,30	1,68	2,62	4,20	8,50 (3,30-10,50)	3,71 A	10,60
5 + 9 + 18	1,19	1,87	3,74	6,80 (2,00-8,50)	3,34 A	8,90	1,49	2,34	4,67	8,50 (3,30-10,60)	3,75 A	10,60
5 + 12 + 12	1,36	2,72	2,72	6,80 (1,90-8,10)	3,29 A	9,10	1,70	3,40	3,40	8,50 (3,30-10,50)	3,73 A	10,50
5 + 12 + 15	1,24	2,47	3,09	6,80 (1,90-8,20)	3,29 A	9,10	1,55	3,09	3,86	8,50 (3,30-10,50)	3,74 A	10,50
5 + 12 + 18	1,11	2,22	3,47	6,80 (2,00-8,50)	3,34 A	8,90	1,38	2,78	4,34	8,50 (3,30-10,60)	3,79 A	10,40
5 + 15 + 15	1,14	2,83	2,83	6,80 (1,90-8,20)	3,29 A	9,10	1,42	3,54	3,54	8,50 (3,30-10,50)	3,76 A	10,40
5 + 15 + 18	1,02	2,57	3,21	6,80 (2,00-8,50)	3,34 A	8,90	1,28	3,21	4,01	8,50 (3,30-10,60)	3,80 A	10,30
7 + 7 + 7	2,00	2,00	2,00	6,00 (1,90-8,00)	3,49 A	7,60	2,83	2,83	2,83	8,49 (3,30-10,40)	3,66 A	10,70
7 + 7 + 9	2,00	2,00	2,50	6,50 (1,90-8,00)	3,28 A	8,70	2,62	3,26	3,26	8,50 (3,30-10,40)	3,66 A	10,70
7 + 7 + 12	1,89	1,89	3,02	6,80 (1,90-8,00)	3,21 A	9,30	2,36	3,36	3,78	8,50 (3,30-10,40)	3,71 A	10,60
7 + 7 + 15	1,70	1,70	3,40	6,80 (1,90-8,10)	3,29 A	9,10	2,13	3,13	4,24	8,50 (3,30-10,50)	3,73 A	10,50
7 + 7 + 18	1,51	1,51	3,78	6,80 (2,00-8,50)	3,34 A	8,90	1,89	3,47	4,72	8,50 (3,30-10,60)	3,77 A	10,40
7 + 9 + 9	1,94	2,43	2,43	6,80 (1,90-8,00)	3,21 A	9,30	2,42	3,04	3,04	8,50 (3,30-10,40)	3,66 A	10,70
7 + 9 + 12	1,76	2,21	2,83	6,80 (1,90-8,00)	3,21 A	9,30	2,21	2,76	3,53	8,50 (3,30-10,40)	3,71 A	10,60
7 + 9 + 15	1,60	2,00	3,20	6,80 (1,90-8,10)	3,29 A	9,10	2,00	2,50	4,00	8,50 (3,30-10,50)	3,73 A	10,50
7 + 9 + 18	1,43	1,79	3,58	6,80 (2,00-8,50)	3,34 A	8,90	1,79	2,24	4,47	8,50 (3,30-10,60)	3,77 A	10,40
7 + 12 + 12	1,62	2,59	2,59	6,80 (1,90-8,10)	3,29 A	9,10	2,02	3,24	3,24	8,50 (3,30-10,50)	3,74 A	10,50
7 + 12 + 15	1,47	2,37	2,96	6,80 (1,90-8,20)	3,29 A	9,10	1,84	2,96	3,70	8,50 (3,30-10,50)	3,76 A	10,40
7 + 12 + 18	1,33	2,13	3,34	6,80 (2,00-8,50)	3,34 A	8,90	1,66	2,67	4,17	8,50 (3,30-10,60)	3,80 A	10,30
7 + 15 + 15	1,36	2,72	2,72	6,80 (1,90-8,20)	3,37 A	8,90	1,70	3,40	3,40	8,50 (3,30-10,50)	3,78 A	10,40
7 + 15 + 18	1,24	2,47	3,09	6,80 (2,00-8,50)	3,34 A	8,90	1,55	3,09	3,86	8,50 (3,30-10,60)	3,82 A	10,30
9 + 9 + 9	2,26	2,26	2,26	6,78 (1,90-8,00)	3,20 B	9,30	2,83	2,83	2,83	8,49 (3,30-10,40)	3,66 A	10,70
9 + 9 + 12	2,07	2,07	2,66	6,80 (1,90-8,00)	3,21 A	9,30	2,59	2,59	3,32	8,50 (3,30-10,40)	3,71 A	10,60
9 + 9 + 15	1,89	1,89	3,02	6,80 (1,90-8,10)	3,29 A	9,10	2,36	3,36	3,78	8,50 (3,30-10,50)	3,73 A	10,50
9 + 9 + 18	1,70	1,70	3,40	6,80 (2,00-8,50)	3,34 A	8,90	2,13	2,13	4,24	8,50 (3,30-10,60)	3,77 A	10,40
9 + 12 + 12	1,92	2,44	2,44	6,80 (1,90-8,10)	3,29 A	9,10	2,38	3,06	3,06	8,50 (3,30-10,50)	3,74 A	10,50
9 + 12 + 15	1,75	2,24	2,81	6,80 (1,90-8,20)	3,29 A	9,10	2,19	2,80	3,51	8,50 (3,30-10,50)	3,76 A	10,40
9 + 12 + 18	1,59	2,03	3,18	6,80 (2,00-8,50)	3,34 A	8,90	1,99	2,54	3,97	8,50 (3,30-10,60)	3,80 A	10,30
9 + 15 + 15	1,62	2,59	2,59	6,80 (1,90-8,20)	3,37 A	8,90	2,02	3,24	3,24	8,50 (3,30-10,50)	3,78 A	10,40
12 + 12 + 12	2,26	2,26	2,26	6,78 (1,90-8,20)	3,36 A	8,90	2,83	2,83	2,83	8,49 (3,30-10,50)	3,84 A	10,20
12 + 12 + 15	2,09	2,09	2,62	6,80 (1,90-8,20)	3,37 A	8,90	2,62	3,26	3,26	8,50 (3,30-10,50)	3,86 A	10,10

1) SEER ja nimellisteho (kW) / SCOP ja nimellisteho lämpötilassa -10 °C (kW): EN14825:n mukaisesti. Muuta: A-E, A++-E, sisäisen mittausprotokollan mukaisesti ilman tiedot.
 * EER, COP, SEER, SCOP, tuloteho ja vuosikulutus on ilmoitettu ErP-direktiivin mukaisesti vain 100 prosentin kapasiteetin yhdistelmille ErP-direktiivin vaatimalla tavalla.
 * Tiedot eivät koske samanaikaista käyttöä.

Free Multi 4x1 -yhdistelmien taulukko

Free Multi 4x1 CU-4E23PBE. Minimikapasiteetti yhdistettynä: 4,5 kW. Maksimikapasiteetti yhdistettynä: 11,0 kW

Sisäyksen kapasiteetti	Jäähdytyskapasiteetti (kW)					EER	Tuloteho	Lämmitys-kapasiteetti (kW)					COP	Tuloteho
	A	B	C	D	Yhteensä (min.-maks.)			W/W	W	A	B	C		
2 huonetta														
7 + 9	2,00	2,50			4,50 (1,90-6,40)	3,63 A	5,50	2,71	3,39			6,10 (2,70-9,80)	3,57 B	8,00
7 + 12	2,00	3,20			5,20 (1,90-6,90)	3,29 A	7,00	2,69	4,31			7,00 (2,70-9,90)	3,50 B	9,20
7 + 15	2,00	4,00			6,00 (1,90-6,90)	2,96 C	8,90	2,73	5,47			8,20 (2,70-9,90)	3,37 C	11,20
7 + 18	1,94	4,86			6,80 (2,00-7,50)	2,80 C	10,60	2,43	6,07			8,50 (2,80-10,20)	3,39 C	11,60
9 + 9	2,50	2,50			5,00 (1,90-6,40)	3,33 A	6,70	3,20	3,20			6,40 (2,70-9,80)	3,54 B	8,30
9 + 12	2,50	3,20			5,70 (1,90-6,90)	3,06 B	8,20	3,55	4,55			8,10 (2,70-9,90)	3,39 C	11,00
9 + 15	2,50	4,00			6,50 (1,90-6,90)	2,65 D	10,80	3,27	5,23			8,50 (2,70-9,90)	3,29 C	11,90
9 + 18	2,27	4,53			6,80 (1,90-7,50)	2,80 C	10,60	2,83	5,67			8,50 (2,80-10,20)	3,39 C	11,60
12 + 12	3,20	3,20			6,40 (1,90-7,10)	2,77 D	10,10	4,25	4,25			8,50 (2,80-10,00)	3,36 C	11,70
12 + 15	3,02	3,78			6,80 (1,90-7,10)	2,57 E	11,60	3,78	4,72			8,50 (2,80-10,00)	3,36 C	11,70
12 + 18	2,65	4,15			6,80 (2,00-7,40)	2,91 C	10,30	3,32	5,18			8,50 (2,80-10,30)	3,48 B	11,30
15 + 15	3,40	3,40			6,80 (1,90-7,10)	2,57 E	11,60							

Free Multi 5x1 -yhdistelmien taulukko

Free Multi 5x1 CU-5E34PBE. Minimikapasiteetti yhdistettynä: 4,5 kW. Maksimikapasiteetti yhdistettynä: 17,5 kW

Sisäyskönnön kapasiteetti	Jäähdytyskapasiteetti (kW)										EER			Tuloteho	Lämmitys-kapasiteetti (kW)										COP			Tuloteho
	Huoneet										W/W	W	W		Huoneet										W/W	W	W	
	A	B	C	D	E	Yhteensä (min.-maks.)									A	B	C	D	E	Yhteensä (min.-maks.)								
2 huonetta																												
7 + 9	2,00	2,50				4,50 (2,40-5,80)	3,26 A	6,40	2,71	3,39						6,10 (2,00-8,20)	3,19 D	9,00										
7 + 12	2,00	3,20				5,20 (2,40-5,80)	3,25 A	7,50	2,65	4,25						6,90 (2,00-8,60)	3,25 C	10,00										
7 + 15	2,00	4,00				6,00 (2,40-6,70)	2,91 C	9,50	2,63	5,27						7,90 (2,00-10,10)	3,12 D	11,90										
7 + 18	2,00	5,00				7,00 (2,40-8,10)	2,91 C	11,10	2,57	6,43						9,00 (2,00-11,00)	3,36 C	12,60										
7 + 24	2,00	7,00				9,00 (2,50-10,00)	2,43 E	17,10	2,38	8,32						10,70 (2,00-13,00)	3,28 C	15,30										
9 + 9	2,50	2,50				5,00 (2,40-5,80)	3,23 A	7,20	3,25	3,25						6,50 (2,00-8,60)	3,25 C	9,40										
9 + 12	2,50	3,20				5,70 (2,40-7,00)	3,03 B	8,70	3,20	4,10						7,30 (2,00-10,10)	3,20 C	10,70										
9 + 15	2,50	4,00				6,50 (2,40-7,20)	2,74 D	10,90	3,19	5,11						8,30 (2,00-11,00)	3,07 D	12,70										
9 + 18	2,50	5,00				7,50 (2,40-8,60)	2,74 D	12,60	3,13	6,27						9,40 (2,00-11,00)	3,24 C	13,60										
9 + 24	2,50	7,00				9,50 (2,50-10,10)	2,37 F	19,00	2,92	8,18						11,10 (2,00-13,00)	3,33 C	15,60										
12 + 12	3,20	3,20				6,40 (2,40-7,20)	2,86 C	10,30	3,05	4,05						8,10 (2,00-11,00)	3,16 D	12,10										
12 + 15	3,20	4,00				7,20 (2,40-8,10)	2,61 D	12,70	4,04	5,06						9,10 (2,00-11,00)	3,12 D	13,70										
12 + 18	3,20	5,00				8,20 (2,50-9,10)	2,62 D	14,50	3,98	6,22						10,20 (2,00-11,90)	3,33 C	14,40										
12 + 24	3,14	6,86				10,00 (2,50-10,40)	2,24 F	20,60	3,76	8,24						12,00 (2,00-13,80)	3,35 C	16,80										
15 + 15	4,00	4,00				8,00 (2,50-8,60)	2,37 F	15,60	5,05	5,05						10,10 (2,00-11,90)	3,13 D	15,30										
15 + 18	4,00	5,00				9,00 (2,50-9,60)	2,43 E	17,10	4,98	6,22						11,20 (2,00-13,00)	3,51 B	15,00										
15 + 24	3,64	6,36				10,00 (2,50-10,40)	2,28 F	20,30	4,36	7,64						12,00 (2,00-13,80)	3,37 C	16,70										
18 + 18	5,00	5,00				10,00 (2,50-10,40)	2,53 B	18,30	6,00	6,00						12,00 (2,00-13,80)	3,57 B	15,80										
18 + 24	4,17	5,83				10,00 (2,50-10,40)	2,62 D	17,60	5,00	7,00						12,00 (2,00-13,80)	3,59 B	15,70										
24 + 24	5,00	5,00				10,00 (2,50-10,40)	2,72 D	16,90	6,00	6,00						12,00 (2,00-13,80)	3,60 A	15,60										
3 huonetta																												
5 + 5 + 5	1,60	1,60	1,60			4,80 (2,90-8,50)	3,66 A	6,10	2,33	2,33	3,33				6,99 (2,70-12,30)	3,53 B	9,30											
5 + 5 + 7	1,60	1,60	2,00			5,20 (2,90-8,50)	3,64 A	6,70	2,34	2,34	2,92				7,60 (2,70-12,30)	3,57 B	10,20											
5 + 5 + 9	1,60	1,60	2,50			5,70 (2,90-8,50)	3,48 A	7,60	2,22	2,22	3,46				7,90 (2,70-12,30)	3,46 B	10,70											
5 + 5 + 12	1,60	1,60	3,20			6,40 (2,90-8,50)	3,32 A	8,90	2,18	2,18	4,34				8,70 (2,70-12,30)	3,49 B	11,70											
5 + 5 + 15	1,60	1,60	4,00			7,20 (2,90-8,50)	3,21 A	10,30	2,16	2,16	5,38				9,70 (2,70-12,30)	3,32 C	13,70											
5 + 5 + 18	1,60	1,60	5,00			8,20 (2,90-9,70)	3,09 B	12,20	2,11	2,11	6,58				10,80 (2,70-12,90)	3,70 A	13,70											
5 + 5 + 24	1,57	1,57	6,86			10,00 (2,90-10,70)	2,92 C	15,80	1,88	1,88	8,24				12,00 (2,70-13,60)	3,58 B	15,70											
5 + 7 + 7	1,60	2,00	2,00			5,60 (2,90-8,50)	3,52 A	7,40	2,32	2,89	2,89				8,10 (2,70-12,30)	3,57 B	10,70											
5 + 7 + 9	1,60	2,00	2,50			6,10 (2,90-8,50)	3,37 A	8,30	2,23	2,79	3,48				8,50 (2,70-12,30)	3,43 B	11,70											
5 + 7 + 12	1,60	2,00	3,20			6,90 (2,90-8,50)	3,32 A	9,50	2,18	2,74	4,38				9,30 (2,70-12,30)	3,52 B	12,40											
5 + 7 + 15	1,60	2,00	4,00			7,60 (2,90-8,50)	3,13 B	11,20	2,17	2,71	5,42				10,30 (2,70-12,30)	3,55 B	13,60											
5 + 7 + 18	1,60	2,00	5,00			8,60 (2,90-9,60)	3,01 B	13,20	2,10	2,63	6,57				11,20 (2,70-13,60)	3,79 A	14,00											
5 + 7 + 24	1,51	1,89	6,60			10,00 (2,90-10,70)	2,92 C	15,80	1,81	2,26	7,93				12,00 (2,70-13,80)	3,65 A	15,50											
5 + 9 + 9	1,60	2,50	2,50			6,60 (2,90-8,50)	3,22 A	9,50	2,14	3,33	3,33				8,80 (2,70-12,30)	3,51 B	11,80											
5 + 9 + 12	1,60	2,50	3,20			7,30 (2,90-8,50)	3,17 B	10,60	2,10	3,29	4,21				9,60 (2,70-12,30)	3,42 B	13,20											
5 + 9 + 15	1,60	2,50	4,00			8,10 (2,90-10,70)	3,01 B	12,40	2,09	3,27	5,24				10,60 (2,70-12,90)	3,46 B	14,40											
5 + 9 + 18	1,60	2,50	5,00			9,10 (2,90-10,70)	3,07 B	13,70	2,06	3,21	6,43				11,70 (2,70-13,60)	3,73 A	14,80											
5 + 9 + 24	1,44	2,26	6,31			10,00 (2,90-10,70)	2,92 C	15,80	1,73	2,70	7,57				12,00 (2,70-13,80)	3,65 A	15,50											
5 + 12 + 12	1,60	3,20	3,20			8,00 (2,90-8,50)	3,14 B	11,80	2,08	4,16	4,16				10,00 (2,70-13,60)	3,51 B	13,80											
5 + 12 + 15	1,60	3,20	4,00			8,80 (2,90-9,60)	2,91 C	13,90	2,07	4,15	5,18				11,40 (2,70-13,60)	3,61 A	14,80											
5 + 12 + 18	1,60	3,20	5,00			9,80 (2,90-10,70)	2,90 C	15,10	1,96	3,92	6,12				12,00 (2,70-13,60)	3,74 A	15,10											
5 + 12 + 24	1,36	2,71	5,93			10,00 (2,90-10,70)	2,98 C	15,80	1,63	3,25	7,12				12,00 (2,70-13,80)	3,75 A	15,00											
5 + 15 + 15	1,60	4,00	4,00			9,60 (2,90-10,70)	2,83 C	15,60	2,00	5,00	5,00				12,00 (2,70-13,60)	3,56 B	15,80											
5 + 15 + 18	1,51	3,77	4,72			10,00 (2,90-10,70)	2,92 C	15,80	1,81	4,53	5,66				12,00 (2,70-13,80)	3,75 A	15,00											
5 + 15 + 24	1,27	3,17	5,56			10,00 (2,90-10,70)	2,98 C	15,50	1,52	3,81	6,67				12,00 (2,70-13,80)	3,76 A	15,00											
5 + 18 + 18	1,38	4,31	4,31			10,00 (2,90-10,70)	3,08 B	15,00	1,66	5,17	5,17				12,00 (2,70-13,80)	3,87 A	16,40											
5 + 18 + 24	1,17	3,68	5,15			10,00 (3,00-10,70)	3,14 B	14,70	1,41	4,41	6,18				12,00 (2,70-14,10)	3,88 A	14,50											
5 + 24 + 24	1,02	4,49	4,49			10,00 (3,00-10,70)	3,22 A	14,30	1,24	5,38	5,38				12,00 (2,70-14,40)	3,90 A	14,50											
7 + 7 + 7	2,00	2,00	2,00			6,00 (2,90-8,50)	3,43 A	8,10	2,87	2,87	2,87				8,61 (2,70-12,30)	3,64 A	11,00											
7 + 7 + 9	2,00	2,00	2,50			6,50 (2,90-8,50)	3,27 A	9,20	2,77	2,77																		

Free Multi 5x1 -yhdistelmien taulukko

Free Multi 5x1 CU-5E34PBE. Minimikapasiteetti yhdistettynä: 4,5 kW. Maksimikapasiteetti yhdistettynä: 17,5 kW

Sisäyksikön kapasiteetti	Jäähdytyskapasiteetti (kW)										EER	Lämmityskapasiteetti (kW)										COP	Tuloteho
	Huoneet					Yhteensä (min.-maks.)						Huoneet					Yhteensä (min.-maks.)						
	A	B	C	D	E	W/W	W	A	B	C		D	E	W/W	W								
7+7+12+24	1,41	1,41	2,25	4,93	10,00	2,90	2,90	3,08	6,16	15,00	1,69	1,69	2,70	5,92	12,00	3,40	3,40	4,05	8,10	13,90			
7+7+15+15	1,67	1,67	3,33	3,33	10,00	2,90	2,90	3,08	3,08	15,00	2,00	2,00	4,00	4,00	12,00	3,40	3,40	4,05	4,05	14,10			
7+7+15+18	1,54	1,54	3,07	3,07	10,00	2,90	2,90	3,08	3,08	15,00	1,85	1,85	3,68	4,62	12,00	3,40	3,40	4,05	4,05	13,90			
7+7+15+24	1,33	1,33	2,67	4,67	10,00	2,90	2,90	3,08	6,08	15,00	1,60	1,60	3,20	5,60	12,00	3,40	3,40	4,07	4,07	13,90			
7+7+18+18	1,43	1,43	3,57	3,57	10,00	2,90	2,90	3,08	3,08	15,00	1,71	1,71	4,29	4,29	12,00	3,40	3,40	4,00	4,00	14,10			
7+7+18+24	1,25	1,25	3,12	4,38	10,00	2,90	2,90	3,08	4,08	15,00	1,50	1,50	3,75	5,25	12,00	3,40	3,40	4,00	4,00	14,10			
7+9+9+9	2,00	2,00	2,50	2,50	9,50	2,90	2,90	3,08	3,08	14,60	2,52	2,52	3,16	3,16	12,00	3,40	3,40	3,91	3,91	14,40			
7+9+9+24	2,00	2,50	2,50	2,80	9,80	2,90	2,90	3,08	3,08	15,10	2,45	2,45	3,06	3,06	12,00	3,40	3,40	3,93	3,93	14,30			
7+9+9+12	1,96	2,45	2,45	3,14	10,00	2,90	2,90	3,08	3,14	15,00	2,35	2,35	2,94	3,77	12,00	3,40	3,40	3,95	3,95	14,20			
7+9+9+15	1,82	2,27	2,27	3,64	10,00	2,90	2,90	3,08	3,64	15,00	2,18	2,18	2,73	3,46	12,00	3,40	3,40	3,96	3,96	14,20			
7+9+9+18	1,67	2,08	2,08	4,17	10,00	2,90	2,90	3,08	4,17	15,00	2,00	2,00	2,50	5,00	12,00	3,40	3,40	4,00	4,00	14,10			
7+9+9+24	1,42	1,79	1,79	5,00	10,00	2,90	2,90	3,08	5,00	15,00	1,71	1,71	2,14	6,01	12,00	3,40	3,40	4,01	4,01	14,10			
7+9+12+12	1,83	2,29	2,29	2,94	10,00	2,90	2,90	3,08	2,94	15,00	2,20	2,20	2,76	3,52	12,00	3,40	3,40	3,99	3,99	14,10			
7+9+12+15	1,70	2,14	2,14	3,42	10,00	2,90	2,90	3,08	3,42	15,00	2,05	2,05	2,56	3,28	12,00	3,40	3,40	4,00	4,00	14,10			
7+9+12+18	1,57	1,97	1,97	2,94	10,00	2,90	2,90	3,08	2,94	15,00	1,89	1,89	2,36	3,02	12,00	3,40	3,40	4,04	4,04	14,00			
7+9+12+24	1,36	1,70	1,70	4,76	10,00	2,90	2,90	3,08	4,76	15,00	1,63	1,63	2,04	5,72	12,00	3,40	3,40	4,05	4,05	13,90			
7+9+15+15	1,60	2,00	2,00	3,20	10,00	2,90	2,90	3,08	3,20	15,00	1,92	1,92	2,40	3,84	12,00	3,40	3,40	4,01	4,01	14,10			
7+9+15+18	1,48	1,85	1,85	3,71	10,00	2,90	2,90	3,08	3,71	15,00	1,78	1,78	2,22	3,56	12,00	3,40	3,40	4,05	4,05	13,90			
7+9+15+24	1,29	1,61	1,61	2,58	4,52	10,00	2,90	2,90	3,08	15,00	1,54	1,54	1,94	3,10	12,00	3,40	3,40	4,07	4,07	13,90			
7+9+18+18	1,38	1,72	1,72	3,45	4,45	10,00	2,90	2,90	3,08	15,00	1,65	1,65	2,07	4,14	12,00	3,40	3,40	4,00	4,00	14,10			
7+9+18+24	1,21	1,52	1,52	3,03	4,24	10,00	2,90	2,90	3,08	15,00	1,45	1,45	1,82	3,64	12,00	3,40	3,40	4,00	4,00	14,10			
7+12+12+12	1,72	2,76	2,76	2,76	10,00	2,90	2,90	3,08	2,76	15,00	2,07	2,07	2,61	3,31	12,00	3,40	3,40	4,03	4,03	14,00			
7+12+12+15	1,61	2,58	2,58	3,23	10,00	2,90	2,90	3,08	3,23	15,00	1,93	1,93	2,41	3,10	12,00	3,40	3,40	4,03	4,03	14,20			
7+12+12+18	1,49	2,39	2,39	3,73	10,00	2,90	2,90	3,08	3,73	15,00	1,78	1,78	2,87	4,48	12,00	3,40	3,40	4,07	4,07	13,90			
7+12+12+24	1,29	2,08	2,08	4,55	10,00	2,90	2,90	3,08	4,55	15,00	1,56	1,56	2,49	5,64	12,00	3,40	3,40	4,01	4,01	14,10			
7+12+15+15	1,52	2,42	2,42	3,03	4,03	10,00	2,90	2,90	3,08	15,00	1,81	1,81	2,91	3,64	12,00	3,40	3,40	4,07	4,07	14,10			
7+12+15+18	1,41	2,26	2,26	3,52	10,00	2,90	2,90	3,08	3,52	15,00	1,69	1,69	2,70	3,88	12,00	3,40	3,40	4,01	4,01	14,20			
7+12+15+24	1,23	1,98	1,98	4,32	10,00	2,90	2,90	3,08	4,32	15,00	1,48	1,48	2,37	2,96	12,00	3,40	3,40	4,03	4,03	14,10			
7+12+18+18	1,31	2,11	2,11	3,29	4,29	10,00	2,90	2,90	3,08	15,00	1,57	1,57	2,53	3,95	12,00	3,40	3,40	4,01	4,01	14,10			
7+12+18+24	1,16	1,86	1,86	2,91	4,07	10,00	2,90	2,90	3,08	15,00	1,40	1,40	2,23	3,49	12,00	3,40	3,40	4,03	4,03	14,00			
7+15+15+15	1,42	2,86	2,86	2,86	10,00	2,90	2,90	3,08	2,86	15,00	1,71	1,71	3,43	3,43	12,00	3,40	3,40	3,99	3,99	14,10			
7+15+15+18	1,33	2,67	2,67	3,33	10,00	2,90	2,90	3,08	3,33	15,00	1,60	1,60	3,20	4,00	12,00	3,40	3,40	4,03	4,03	14,00			
7+15+15+24	1,18	2,36	2,36	3,12	10,00	2,90	2,90	3,08	3,12	15,00	1,41	1,41	2,82	2,82	12,00	3,40	3,40	4,04	4,04	14,00			
7+15+18+18	1,24	2,50	2,50	3,13	10,00	2,90	2,90	3,08	3,13	15,00	1,50	1,50	3,00	3,75	12,00	3,40	3,40	4,03	4,03	14,00			
7+18+18+18	1,18	2,94	2,94	2,94	10,00	2,90	2,90	3,08	2,94	15,00	1,41	1,41	3,53	3,53	12,00	3,40	3,40	4,03	4,03	14,50			
9+9+9+9	2,50	2,50	2,50	2,50	10,00	2,90	2,90	3,08	2,50	14,00	3,00	3,00	3,00	3,00	12,00	3,40	3,40	3,91	3,91	14,40			
9+9+9+12	2,34	2,34	2,34	2,90	10,00	2,90	2,90	3,08	2,90	15,00	2,80	2,80	2,80	3,60	12,00	3,40	3,40	3,95	3,95	14,30			
9+9+9+15	2,17	2,17	2,17	3,49	10,00	2,90	2,90	3,08	3,49	15,00	2,61	2,61	2,61	4,17	12,00	3,40	3,40	3,96	3,96	14,20			
9+9+9+18	2,00	2,00	2,00	4,80	10,00	2,90	2,90	3,08	4,80	15,00	2,40	2,40	2,40	4,80	12,00	3,40	3,40	4,00	4,00	14,10			
9+9+9+24	1,72	1,72	1,72	4,84	10,00	2,90	2,90	3,08	4,84	15,00	2,07	2,07	2,07	5,79	12,00	3,40	3,40	4,01	4,01	14,10			
9+9+12+12	2,19	2,21	2,21	2,81	10,00	2,90	2,90	3,08	2,81	15,00	2,63	2,63	3,37	3,37	12,00	3,40	3,40	3,99	3,99	14,10			
9+9+12+15	2,05	2,05	2,05	3,28	10,00	2,90	2,90	3,08	3,28	15,00	2,44	2,44	3,15	3,93	12,00	3,40	3,40	4,00	4,00	14,10			
9+9+12+18	1,89	1,89	2,42	3,80	10,00	2,90	2,90	3,08	3,80	15,00	2,27	2,27	2,91	4,55	12,00	3,40	3,40	4,04	4,04	14,10			
9+9+12+24	1,64	1,64	2,11	4,61	10,00	2,90	2,90	3,08	4,61	15,00	1,97	1,97	2,53	5,53	12,00	3,40	3,40	4,05	4,05	13,90			
9+9+15+15	1,92	1,92	3,08	3,08	10,00	2,90	2,90	3,08	3,08	15,00	2,31	2,31	3,69	3,69	12,00	3,40	3,40	4,01	4,01	14,10			
9+9+15+18	1,79	1,79	2,85	3,57	10,00	2,90	2,90	3,08	3,57	15,00	2,14	2,14	3,43	4,29	12,00	3,40	3,40	4,05	4,05	13,90			
9+9+15+24	1,56	1,56	2,50	4,38	10,00	2,90	2,90	3,08	4,38	15,00	1,88	1,88	2,99	5,25	12,00	3,40	3,40	4,07	4,07	13,90			
9+9+18+18	1,67	1,67	3,33	3,33	10,00	2,90	2,90	3,08	3,33	15,00	2,00	2,00	4,00	4,00	12,00	3,40	3,40	4,00	4,00	14,10			
9+9+18+24	1,47	1,47	2,94	4,12	10,00	2,90	2,90	3,08	4,12	15,00	1,76	1,76	3,53	4,95	12,00	3,40	3,40	4,00	4,00	14,10			
9+12+12+12	2,08	2,64	2,64	2,64	10,00	2,90	2,90	3,08	2,64	15,00	2,49	2,49	3,17	3,17	12,00	3,40	3,40	4,03	4,03	14,20			
9+12+12+15	1,94	2,48	2,48	3,10	10,00	2,90	2,90	3,08	3,10	15,00	2,32	2,32	2,98	3,72	12,00	3,40	3,40	4,06	4,06	14,00			
9+12+12+18	1,80	2,30	2,30	3,60	10,00	2,90	2,90	3,08	3,60	15,00	2,16	2,16	2,76	4,32	12,00	3,40	3,40	4,07	4,07	13,90			
9+12+12+24	1,57	2,01	2,01	4,41	10,00	2,90	2,90	3,08	4,41	15,00	1,88	1,88	2,42	5,28	12,00	3,40	3,40	4,01	4,01	14,10			
9+12+15+15	1,82	2,34	2,34	2,92	10,00	2,90	2,90	3,08	2,92	15,00	2,19	2,19	2,81	3,50	12,00	3,40	3,40	3,97	3,97	14,20			
9+12+15+18	1,70	2,18	2,18	3,40	10,00	2,90	2,90	3,08	3,40	15,00	2,04	2,04	2,61	3,27	12,00	3,40	3,40	4,01	4,01	14,10			
9+12+15+24	1,49	1,92	1,92	4,19	10,00	2,90	2,90	3,08	4,19	15,00	1,80	1,80	2,87	5,03	12,00	3,40	3,40	4,03	4,03	14,00			
9+12+18+18	1,59	2,05	2,05	3,18	10,00	2,90	2,90	3,08	3,18	15,00	1,91	1,91	2,45	3,82	12,00	3,40	3,40	4,01	4,01	14,10			
9+15+15+15	1,72	2,76	2,76	2,76	10,00	2,90	2,90	3,08	2,76	15,00	2,07	2,07	3,31	3,31	12,00	3,40	3,40	3,99	3,99	14,10			
9+15+15+18	1,61	2,58	2,58	3,23	10,00	2,90	2,90	3,08	3,23	15,00	1,93	1,93											

Free Multi 5x1 CU-5E34PBE. Minimikapasiteetti yhdistettynä: 4,5 kW. Maksimikapasiteetti yhdistettynä: 17,5 kW

Sisäyösköön kapasiteetti	Jäähdytyskapasiteetti (kW)										EER			Tuloteho			Lämmityskapasiteetti (kW)					COP			Tuloteho						
	A					B					W/W			W			A					W/W			W						
	A	B	C	D	E	A	B	C	D	E	W/W	W	W	A	B	C	D	E	A	B	C	D	E	W/W	W	W					
5 + 7 + 12 + 18 + 18	0,95	1,19	1,90	2,98	2,98	10,00	(2,90-11,50)	2,99	C	15,40	1,14	1,43	2,29	3,57	3,57	12,00	(3,40-14,50)	3,77	A	14,90											
5 + 7 + 15 + 15 + 15	1,03	1,29	2,56	2,56	2,56	10,00	(2,90-11,50)	3,17	B	14,50	1,22	1,54	3,08	3,08	3,08	12,00	(3,40-14,50)	4,01	A	14,10											
5 + 7 + 15 + 15 + 18	0,96	1,20	2,41	2,41	3,02	10,00	(2,90-11,50)	3,11	B	14,80	1,16	1,45	2,89	2,89	3,61	12,00	(3,40-14,50)	3,87	A	14,60											
5 + 9 + 9 + 9 + 9	1,36	2,16	2,16	2,16	2,16	10,00	(2,90-11,50)	3,12	B	14,80	1,84	2,59	2,59	2,59	2,59	12,00	(3,40-14,50)	3,97	A	14,20											
5 + 9 + 9 + 9 + 12	1,30	2,03	2,03	2,03	2,61	10,00	(2,90-11,50)	3,11	B	14,80	1,56	2,44	2,44	2,44	3,12	12,00	(3,40-14,50)	4,00	A	14,10											
5 + 9 + 9 + 9 + 15	1,22	1,91	1,91	1,91	3,05	10,00	(2,90-11,50)	3,18	B	14,50	1,47	2,29	2,29	2,29	3,66	12,00	(3,40-14,50)	4,01	A	14,10											
5 + 9 + 9 + 9 + 18	1,13	1,77	1,77	1,77	3,56	10,00	(2,90-11,50)	3,06	B	15,10	1,35	2,13	2,13	2,13	4,26	12,00	(3,40-14,50)	3,95	A	14,30											
5 + 9 + 9 + 9 + 24	0,99	1,55	1,55	1,55	4,36	10,00	(2,90-11,50)	3,12	B	14,80	1,19	1,86	1,86	1,86	5,23	12,00	(3,40-14,50)	3,95	A	14,30											
5 + 9 + 9 + 12 + 12	1,24	1,92	1,92	2,46	2,46	10,00	(2,90-11,50)	3,17	B	14,50	1,48	2,31	2,31	2,31	2,95	2,95	12,00	(3,40-14,50)	4,03	A	14,00										
5 + 9 + 9 + 12 + 15	1,16	1,81	1,81	2,32	2,90	10,00	(2,90-11,50)	3,17	B	14,50	1,39	2,17	2,17	2,78	3,49	12,00	(3,40-14,50)	3,97	A	14,20											
5 + 9 + 9 + 12 + 18	1,08	1,69	1,69	2,16	3,38	10,00	(2,90-11,50)	3,05	B	15,10	1,30	2,03	2,03	2,59	4,05	12,00	(3,40-14,50)	3,97	A	14,50											
5 + 9 + 9 + 12 + 24	0,95	1,49	1,49	1,90	4,17	10,00	(2,90-11,50)	3,12	B	14,80	1,13	1,79	1,79	2,29	5,00	12,00	(3,40-14,50)	3,91	A	14,40											
5 + 9 + 9 + 15 + 15	1,10	1,71	1,71	2,74	2,74	10,00	(2,90-11,50)	3,17	B	14,50	1,32	2,05	2,05	3,29	3,29	12,00	(3,40-14,50)	3,99	A	14,10											
5 + 9 + 9 + 15 + 18	1,03	1,60	1,60	2,56	3,21	10,00	(2,90-11,50)	3,12	B	14,80	1,23	1,92	1,92	3,08	3,85	12,00	(3,40-14,50)	3,91	A	14,40											
5 + 9 + 9 + 18 + 18	0,96	1,51	1,51	3,01	3,01	10,00	(2,90-11,50)	2,99	C	15,40	1,16	1,81	1,81	3,61	3,61	12,00	(3,40-14,50)	3,76	A	15,00											
5 + 9 + 12 + 12 + 12	1,16	1,82	2,34	2,34	2,34	10,00	(2,90-11,50)	3,17	B	14,50	1,40	2,20	2,20	2,80	2,80	12,00	(3,40-14,50)	3,99	A	14,10											
5 + 9 + 12 + 12 + 15	1,10	1,72	2,21	2,21	2,76	10,00	(2,90-11,50)	3,17	B	14,50	1,32	2,07	2,07	2,65	3,47	12,00	(3,40-14,50)	4,00	A	14,10											
5 + 9 + 12 + 12 + 18	1,03	1,61	2,06	2,06	3,24	10,00	(2,90-11,50)	3,12	B	14,80	1,23	1,94	2,48	2,48	3,87	12,00	(3,40-14,50)	3,92	A	14,60											
5 + 9 + 12 + 12 + 24	0,91	1,43	1,83	1,83	4,00	10,00	(2,90-11,50)	3,11	B	14,80	1,10	1,71	2,19	2,19	4,81	12,00	(3,40-14,50)	3,87	A	14,40											
5 + 9 + 12 + 15 + 15	1,05	1,63	2,10	2,61	2,61	10,00	(2,90-11,50)	3,17	B	14,50	1,25	1,96	2,51	3,14	3,14	12,00	(3,40-14,50)	4,00	A	14,10											
5 + 9 + 12 + 15 + 18	0,98	1,53	1,96	2,45	3,08	10,00	(2,90-11,50)	3,12	B	14,80	1,18	1,84	2,36	2,94	3,68	12,00	(3,40-14,50)	3,86	A	14,60											
5 + 9 + 12 + 18 + 18	0,92	1,45	1,85	2,89	2,89	10,00	(2,90-11,50)	2,99	C	15,40	1,11	1,73	2,27	3,47	3,47	12,00	(3,40-14,50)	3,79	A	14,90											
5 + 9 + 15 + 15 + 15	0,99	1,57	2,48	2,48	2,48	10,00	(2,90-11,50)	3,17	B	14,50	1,19	1,87	2,98	2,98	2,98	12,00	(3,40-14,50)	4,01	A	14,10											
5 + 9 + 15 + 15 + 18	0,94	1,46	2,34	2,34	2,92	10,00	(2,90-11,50)	3,11	B	14,80	1,12	1,75	2,81	2,81	3,51	12,00	(3,40-14,50)	3,87	A	14,60											
5 + 12 + 12 + 12 + 12	1,12	2,22	2,22	2,22	2,22	10,00	(2,90-11,50)	3,17	B	14,50	1,32	2,67	2,67	2,67	2,67	12,00	(3,40-14,50)	4,01	A	14,10											
5 + 12 + 12 + 12 + 15	1,04	2,11	2,11	2,11	2,63	10,00	(2,90-11,50)	3,16	B	14,60	1,25	2,53	2,53	2,53	3,16	12,00	(3,40-14,50)	3,96	A	14,20											
5 + 12 + 12 + 12 + 18	0,97	1,98	1,98	1,98	3,09	10,00	(2,90-11,50)	3,11	B	14,80	1,19	2,37	2,37	2,37	3,70	12,00	(3,40-14,50)	3,87	A	14,60											
5 + 12 + 12 + 15 + 15	1,00	2,00	2,00	2,50	2,50	10,00	(2,90-11,50)	3,16	B	14,60	1,20	2,40	2,40	3,00	3,00	12,00	(3,40-14,50)	3,96	A	14,20											
5 + 12 + 12 + 15 + 18	0,94	1,88	1,88	2,35	2,95	10,00	(2,90-11,50)	3,11	B	14,80	1,13	2,26	2,26	2,82	3,53	12,00	(3,40-14,50)	3,88	A	14,50											
5 + 12 + 15 + 15 + 15	0,95	1,91	2,38	2,38	2,38	10,00	(2,90-11,50)	3,16	B	14,60	1,13	2,29	2,86	2,86	2,86	12,00	(3,40-14,50)	3,97	A	14,20											
7 + 7 + 7 + 7 + 7	2,00	2,00	2,00	2,00	2,00	10,00	(2,90-11,50)	3,12	B	14,80	2,40	2,40	2,40	2,40	2,40	12,00	(3,40-14,50)	4,05	A	13,90											
7 + 7 + 7 + 7 + 9	1,90	1,90	1,90	1,90	2,40	10,00	(2,90-11,50)	3,12	B	14,80	2,29	2,29	2,29	2,29	2,84	12,00	(3,40-14,50)	4,05	A	13,90											
7 + 7 + 7 + 7 + 12	1,79	1,79	1,79	1,79	2,84	10,00	(2,90-11,50)	3,17	B	14,50	2,14	2,14	2,14	2,14	3,44	12,00	(3,40-14,50)	4,08	A	13,80											
7 + 7 + 7 + 7 + 15	1,67	1,67	1,67	1,67	3,32	10,00	(2,90-11,50)	3,17	B	14,50	2,00	2,00	2,00	2,00	4,00	12,00	(3,40-14,50)	4,10	A	13,80											
7 + 7 + 7 + 7 + 18	1,54	1,54	1,54	1,54	3,84	10,00	(2,90-11,50)	3,06	B	15,10	1,85	1,85	1,85	1,85	4,60	12,00	(3,40-14,50)	4,01	A	14,10											
7 + 7 + 7 + 7 + 24	1,33	1,33	1,33	1,33	4,68	10,00	(2,90-11,50)	3,12	B	14,80	1,60	1,60	1,60	1,60	5,60	12,00	(3,40-14,50)	3,96	A	14,20											
7 + 7 + 7 + 9 + 9	1,82	1,82	1,82	2,27	2,27	10,00	(2,90-11,50)	3,12	B	14,80	2,18	2,18	2,18	2,73	2,73	12,00	(3,40-14,50)	4,05	A	13,90											
7 + 7 + 7 + 9 + 12	1,71	1,71	1,71	2,13	2,74	10,00	(2,90-11,50)	3,17	B	14,50	2,05	2,05	2,05	2,56	3,29	12,00	(3,40-14,50)	4,08	A	13,80											
7 + 7 + 7 + 9 + 15	1,60	1,60	1,60	2,00	3,20	10,00	(2,90-11,50)	3,17	B	14,50	1,92	1,92	1,92	2,40	3,84	12,00	(3,40-14,50)	4,10	A	13,80											
7 + 7 + 7 + 9 + 18	1,48	1,48	1,48	1,85	3,71	10,00	(2,90-11,50)	3,06	B	15,10	1,78	1,78	1,78	2,22	4,44	12,00	(3,40-14,50)	4,01	A	14,10											
7 + 7 + 7 + 9 + 24	1,29	1,29	1,29	1,61	4,52	10,00	(2,90-11,50)	3,12	B	14,80	1,55	1,55	1,55	1,93	5,42	12,00	(3,40-14,50)	3,96	A	14,20											
7 + 7 + 7 + 12 + 12	1,60	1,60	1,60	2,60	2,60	10,00	(2,90-11,50)	3,17	B	14,50	1,94	1,94	1,94	3,09	3,09	12,00	(3,40-14,50)	4,04	A	14,00											
7 + 7 + 7 + 12 + 15	1,52	1,52	1,52	2,41	3,09	10,00	(2,90-11,50)	3,17	B	14,50	1,82	1,82	1,82	2,90	3,64	12,00	(3,40-14,50)	4,05	A	13,90											
7 + 7 + 7 + 12 + 18	1,41	1,41	1,41	2,25	3,52	10,00	(2,90-11,50)	3,12	B	14,80	1,69	1,69	1,69	2,70	4,23	12,00	(3,40-14,50)	3,97	A	14,20											
7 + 7 + 7 + 12 + 24	1,23	1,23	1,23	1,98	4,33	10,00	(2,90-11,50)	3,11	B	14,80	1,48	1,48	1,48	2,37	5,19	12,00	(3,4														